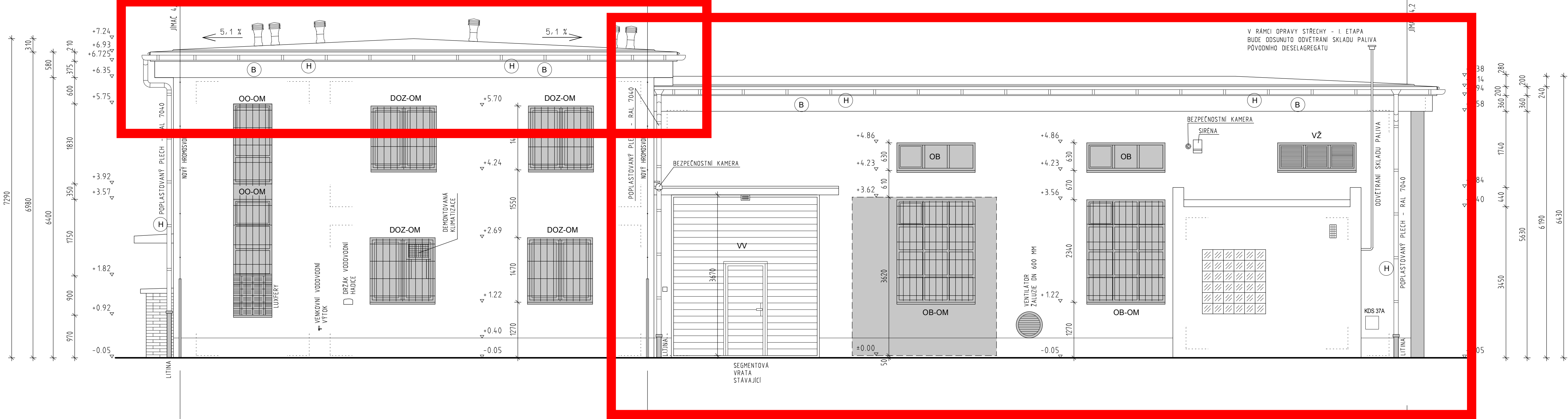


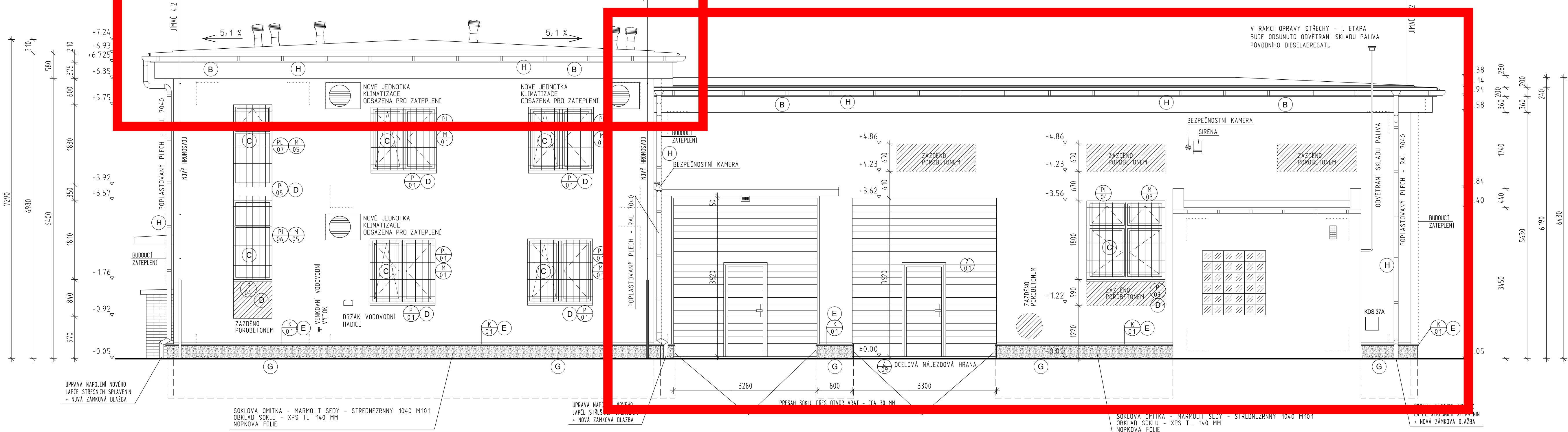
BRNO MALOMĚŘICE , DIESELCENTRÁLA  
POHLED VÝCHODNÍ, STÁVAJÍCÍ STAV, M 1 : 50

OPRAVA STŘECHY ŘEŠENA SAMOSTATNÝM PROJEKTEM  
I. ETAPA OPRAVY OBJEKTU DIESELCENTRÁLY  
VČETNĚ NOVÝCH SVODŮ



BRNO MALOMĚŘICE , DIESELCENTRÁLA  
POHLED VÝCHODNÍ, STAVEBNÍ ÚPRAVY, M 1 : 50

OPRAVA STŘECHY ŘEŠENA SAMOSTATNÝM PROJEKTEM  
I. ETAPA OPRAVY OBJEKTU DIESELCENTRÁLY  
VČETNĚ NOVÝCH SV



LEGENDA DEMONTOVANÝCH PRVKŮ

- OZ - OCELOVÁ ZÁRUBEN
- DD - DVERĚ DŘEVĚNÉ
- DOZ - DŘEVĚNÉ OKNO ZDOVOJENÉ
- VNITŘNÍ PARAPET TERACOVÝ
- VNĚJŠÍ PARAPET Z POZINKOVANÉHO PLECHU
- OO - OKNO OCELOVÉ, JEDNODUŠE ZASKLENÉ
- VNĚJŠÍ PARAPET Z POZINKOVANÉHO PLECHU
- OB - OKNO BETONOVÉ, JEDNODUŠE ZASKLENÉ
- VNĚJŠÍ PARAPET Z POZINKOVANÉHO PLECHU
- OM - OCELOVÁ MRÍŽ KOTVENÁ DO VNĚJŠÍHO OSTĚNÍ
- VZ - VĚTRACÍ ŽALUZIE - STÁVAJÍCÍ
- VNĚJŠÍ PARAPET Z POZINKOVANÉHO PLECHU
- VV - VRATA VÝKLOPNÁ

LEGENDA HMOT

- ZATEPLENÝ SOKL
- BOURANÉ KONSTRUKCE

LEGENDA POVRCHŮ

- B - OMIČKA SVETLESEDEHO ODSTŮNU - RAL 7042- DOPRAVNÍ SEDÁ A, ZRNO 0,5 TOČENA
- C - PLASTOVÁ OKNA - ODSTŮN - BILÝ HLINÍK - RAL 9006
- D - NOVÉ HLINÍKOVÉ PARAPETY - ODSTŮN - BILÝ HLINÍK - RAL 9006
- E - KLEMPÁRSKE PRVKY- POPLASTOVANÝ PLECH - ODSTŮN SEDÝ - RAL 7040
- G - OBKLAD SOKLU XPS + MARMOLIT SEDÝ - STŘEDNĚZRNÝ 1040 M101
- H - STŘEŠNÍ ŽLAB A SVOD - POPLASTOVANÝ PLECH - ODSTŮN SEDÝ - RAL 7040
- I - SEKČNÍ ZATEPLENÍ VRATA - SEDÁ

PLOCHY FASÁDY

POPIS	PLOCHA
CELKOVÁ PLOCHA ZATEPLENÍ SOKLU	23,8 m <sup>2</sup>
PLOCHA SOKLU POD TERÉNEM S NOPOUVÍ FOLII	17,8 m <sup>2</sup>
PLOCHA SOKLU S SOKLOVOU OMIČKOU - MARMOLIT SEDÝ - STŘEDNĚZRNÝ 1040 M101	6,0 m <sup>2</sup>

POPIS BOURANÝCH KONSTRUKCÍ

- NA FASÁDE BUDOU ODŘEZÁNY STÁVAJÍCÍ OCELOVÉ MRÍŽE - PO OSAZENÍ OKEN BUDOU STÁVAJÍCÍ MRÍŽE PRIVÁRENY NA PŮVODNÍ ŮCHYTY. KOMPLETNÍ VÝMENA MRÍŽÍ BUDE PROVEDENA PŘI ZATEPLOVÁNÍ OBJEKTU.
- BUDOU VYBOURÁNA STÁVAJÍCÍ DŘEVĚNÁ, ZDOVOJENÁ OKNA VČETNĚ VNĚJŠÍCH A VNITŘNÍCH PARAPETŮ. OSTĚNÍ OKEN BUDE OSEKÁNO NA ZDIVO.
- PŘI DEMONTÁŽI OKEN A DVEŘÍ BUDOU Z VÝPLNÍ DEMONTOVÁNY PRVKY ZABEZPEČOVACÍHO SYSTÉMU.
- BUDE DEMONTOVÁNA STÁVAJÍCÍ NEFUNKČNÍ OKENNÍ KLIMATIZAČNÍ JEDNOTKA.
- BUDOU VYBOURÁNY STÁVAJÍCÍ LUXFERY POD MEZIPODESTOU SCHODIŠTĚ
- V HALE DIESELAGREGÁTU (ZKUŠEBNÝ) BUDE VYBOURÁN NOVÝ OTVOR PRO NOVÁ SEKČNÍ VRATA. OTVOR BUDE ZAKLENUT OCELOVÝMI VÁLCOVÝMI PROFILY. U VRAT BUDE VYBOURÁN I PRAH V ROZMERU CCA 150/500-3300 MM.
- V HALE DIESELAGREGÁTU (ZKUŠEBNÝ) BUDOU VYBOURÁNA STÁVAJÍCÍ JEDNODUŠE ZASKLENÁ OKNA V BETONOVÝCH RÁMECH. STÁVAJÍCÍ PŘEDSAZENÉ PRÍZDÍVKY A PARAPETY BUDOU ROVNĚZ VYBOURÁNY. STÁVAJÍCÍ VNITŘNÍ ZAZDÍVKY HORNÍ RADY OKEN BUDOU PONECHÁNY.
- V HALE DIESELAGREGÁTU (ZKUŠEBNÝ) - BUDOU VYBOURÁNY STÁVAJÍCÍ VĚTRACÍ ŽALUZIE A VENTILÁTOR PŮVODNÍHO DIESELAGREGÁTU.
- V HALE DIESELAGREGÁTU (ZKUŠEBNÝ) - BUDOU VYBOURÁNY STÁVAJÍCÍ HORNÍ VĚTRACÍ ŽALUZIE PŮVODNÍHO DIESELAGREGÁTU.
- BUDE DEMONTOVÁNO STÁVAJÍCÍ NÁPOJENÍ DEŠTOVÝCH SVODŮ NA LEŽATOU KANALIZACI.
- BUDOU PROVEDENY VÝKOPY PRO MONTÁŽ ZATEPLENÍ SOKLU.
- NA FASÁDE BUDE DEMONTOVÁNO STÁVAJÍCÍ ODVĚTRÁNÍ SKLADU 1PP.
- BUDE DEMONTOVÁNO A UPRAVENO UKONČENÍ SVODŮ STÁVAJÍCÍHO HROMOSVODU.

POPIS STAVEBNÍCH ÚPRAV

- BUDOU OSAZENÁ NOVÁ PLASTOVÁ OKNA DLE VÝPISU OKEN VČETNĚ VNĚJŠÍCH A VNITŘNÍCH PARAPETŮ. OKNA BUDOU OPATŘENA VNITŘNÍMI TĚSNÍCÍMI PÁSKAMI (PAROZÁBRANAMI) A MONTÁŽNÍ SPÁRY BUDOU ŘADNĚ VYPLNĚNY MONTÁŽNÍ POLYURETANOVOU PENOU.
- ODŘEZANÉ STÁVAJÍCÍ OCELOVÉ MRÍŽE - BUDOU PO OSAZENÍ OKEN PRIVÁRENY NA PŮVODNÍ ŮCHYTY. U ZMENŠOVANÝCH OKENNÍCH OTVORŮ HALY BUDOU MRÍŽE PATRIČNĚ UPRAVENY. MRÍŽE BUDOU OPATŘENY NOVÝM NÁTEREM RAL 7040.
- KOMPLETNÍ VÝMENA MRÍŽÍ BUDE PROVEDENA PŘI ZATEPLOVÁNÍ OBJEKTU.
- NA NOVÉ VÝPLNĚ BUDOU ZPĚTNĚ NAMONTOVÁNY PRVKY ZABEZPEČOVACÍHO SYSTÉMU.
- BUDE ZAZDĚN OTVOR PO LUXFERÁCH POD MEZIPODESTOU SCHODIŠTĚ NA PLNou TL. ZDIVA PŮROBETONOVÝM ZDÍVEM A OMÍTNUT DO ŮROVNĚ STÁVAJÍCÍ FASÁDY.
- NA FASÁDE BUDOU OSAZENY NOVÉ KLIMATIZAČNÍ JEDNOTKY S OSAZENÍM NA BUDOUCÍ ZATEPLENÍ FASÁDY V TL. 160 MM.
- V HALE DIESELAGREGÁTU (ZKUŠEBNÝ) BUDOU DO NOVÉ VYBOURANÉHO OTVORU OSAZENÁ NOVÁ SEKČNÍ VRATA SE VSazeními DVERMI DLE VZORU VRAT STÁVAJÍCÍCH.
- U OTVORU NOVÝCH VRAT BUDE PROVEDEN NOVÝ ŽELEZOBETONOVÝ PRAH V ROZMĚRECH CCA 300/150 - 3300 MM.
- V HALE DIESELAGREGÁTU (ZKUŠEBNÝ) BUDOU DOZDĚNÝ OKENNÍ PARAPETY O 600 MM PŮROBETONOVÝM ZDÍVEM A OMÍTNUTY DO ŮROVNĚ STÁVAJÍCÍ FASÁDY.
- V HALE DIESELAGREGÁTU (ZKUŠEBNÝ) BUDE ZAZDĚN OTVOR VENTILÁTORU PŮROBETONOVÝM ZDÍVEM A OMÍTNUT DO ŮROVNĚ STÁVAJÍCÍ FASÁDY.
- V HALE DIESELAGREGÁTU (ZKUŠEBNÝ) BUDOU V HORNÍ RADĚ ZAZDĚNÝ OTVORY PO VYBOURÁNÝCH OKNECH, ŽALUZIÍCH A VĚTRACÍCH MRÍŽKÁCH PLYNOSILIKÁTOVÝM ZDÍVEM A OMÍTNUTY DO ŮROVNĚ STÁVAJÍCÍ FASÁDY.
- BUDE PROVEDEN NOVÝ SOKL Z XPS TL. 140 MM, SOKL BUDE OPATŘEN NOVOU SOKLOVOU OMIČKOU - MARMOLIT SEDÝ - STŘEDNĚZRNÝ 1040 M101.
- SOKL BUDE NA HORNÍ HRANĚ OPATŘEN DPLECHOVÁNÍM Z POZINKOVANÉHO PLECHU.
- BUDE PROVEDENA OPRAVA UKONČENÍ DEŠTOVÉHO SVODU V NÁVAZNOSTI NA PROVEDENÍ ZATEPLENÍ SOKLU.
- BUDE PROVEDENA OPRAVA NÁPOJENÍ NOVÉHO LAPACE STŘEŠNÍCH SPLAVENIN V NÁVAZNOSTI NA PROVEDENÍ ZATEPLENÍ SOKLU.
- BUDOU UPRAVENY SVODY STÁVAJÍCÍHO HROMOSVODU V NÁVAZNOSTI NA NOVÝ VYSTUPUJÍCÍ ZATEPLENÝ SOKL OBJEKTU.

POZNÁMKA:

JE NUTNÉ VŽDY OVĚŘIT SKUTEČNÉ ROZMĚRY !!  
PROSTUPY PROVĚST DLE PROJEKTŮ JEDNOTLIVÝCH  
PROFESÍ.

POZNÁMKA

- ZAKRESLENO DLE POSKYTNUTÝCH VÝKRESOVÝCH PODKLADŮ A VLASTNÍHO DŮMĚŘENÍ

±/- 0,000±212,520 - STÁVAJÍCÍ - NEMĚNÍ SE

GENERÁLNÍ PROJEKTANT PROJEKT 505, spol. s r.o. Jižní svahy 12, 621 00 Brno - Ivanovice Ing. Vladimír Res +420 608 966 283 Ing. arch. Dalibor Res +420 606 575 025		PROJEKTANT ČÁSTI PD PROJEKT 505, spol. s r.o. Jižní svahy 12, 621 00 Brno - Ivanovice Ing. Vladimír Res +420 608 966 283 Ing. arch. Dalibor Res +420 606 575 025		AUTORIZAČNÍ RAZÍTKO	
INVESTOR SPRÁVA ŽELEZNIČNÍ DOPRAVNÍ CESTY STÁTNÍ ORGANIZACE Dlažďená 1003/7 110 00 Praha 1 - Nové Město		ZODPOVĚDNÝ PROJEKTANT Ing. Vladimír Res +420 608 966 283 e-mail: r.vladimir@volny.cz		VYPRACOVAL Ing. Vladimír Res +420 608 966 283 e-mail: r.vladimir@volny.cz	
ČÁST PD D1 - ARCHITEKTONICKO-STAVEBNÍ ŘEŠENÍ		BRNO MALOMĚŘICE , DIESELCENTRÁLA CELKOVÁ OPRAVA PARC.Č 1897/52, K.Ú. BRNO - MALOMĚŘICE INVENTURNÍ ČÍSLO: IC6000318599		DATUM 12 / 2018	ČÍSLO ZAKÁZKY 18/639200303
NÁZEV STAVBY				STUPEŇ PD DPS	
				FORMÁT 10 A 4	MĚŘITKO 1 : 50
OBJEKT SO-01		BRNO MALOMĚŘICE - DIESELCENTRÁLA PARC.Č 1897/52, K.Ú. BRNO - MALOMĚŘICE INVENTURNÍ ČÍSLO: IC6000318599		ČÍSLO PŘÍLOHY D 17	
NÁZEV PŘÍLOHY		POHLED VÝCHODNÍ - STÁVAJÍCÍ STAV - STAVEBNÍ ÚPRAVY			